

ГРАФИЧЕСКОЕ ОПИСАНИЕ

местоположения границ населенных пунктов, территориальных зон, особо охраняемых природных территорий, зон с особыми условиями использования территории

Публичный сервитут в целях эксплуатации линейного объекта – водопроводной сети (номер регистрации права хозяйственного ведения ГУП «Водоканал Санкт-Петербурга» № 78-78-05/0024/2009-010 от 23.12.2009)

(наименование объекта, местоположение границ которого описано (далее - объект))

Раздел 1

Сведения об объекте

№ п/п	Характеристики объекта	Описание характеристик
1	2	3
1.	Местоположение объекта	город Санкт-Петербург
2.	Площадь объекта +/- величина погрешности определения площади (Р +/- Дельта Р)	252 +/- 6 м ²
3.	Иные характеристики объекта	-

Раздел 2**Сведения о местоположении границ объекта**

1. Система координат СК-1964

2. Сведения о характерных точках границ объекта

Обозначение характерных точек границ	Координаты, м		Метод определения координат характерной точки	Средняя квадратическая погрешность положения характерной точки (Mt), м	Описание обозначения точки на местности (при наличии)
	X	Y			
1	2	3	4	5	6
1	87922.48	87830.36	Аналитический метод	0.1	-
2	87924.59	87825.59	Аналитический метод	0.1	-
3	87924.62	87825.53	Аналитический метод	0.1	-
4	87924.64	87825.49	Аналитический метод	0.1	-
5	87926.63	87821.26	Аналитический метод	0.1	-
6	87935.95	87824.93	Аналитический метод	0.1	-
7	87946.23	87828.99	Аналитический метод	0.1	-
8	87946.84	87829.28	Аналитический метод	0.1	-
9	87947.66	87829.86	Аналитический метод	0.1	-
10	87948.35	87830.59	Аналитический метод	0.1	-
11	87948.88	87831.43	Аналитический метод	0.1	-
12	87949.23	87832.37	Аналитический метод	0.1	-
13	87949.38	87833.36	Аналитический метод	0.1	-
14	87949.34	87834.36	Аналитический метод	0.1	-
15	87949.10	87835.33	Аналитический метод	0.1	-
16	87948.67	87836.23	Аналитический метод	0.1	-
17	87948.06	87837.03	Аналитический метод	0.1	-
18	87947.32	87837.69	Аналитический метод	0.1	-
19	87946.45	87838.20	Аналитический метод	0.1	-
20	87945.50	87838.51	Аналитический метод	0.1	-
21	87944.51	87838.64	Аналитический метод	0.1	-
22	87943.51	87838.56	Аналитический метод	0.1	-

2. Сведения о характерных точках границ объекта

Обозначение характерных точек границ	Координаты, м		Метод определения координат характерной точки	Средняя квадратическая погрешность положения характерной точки (Mt), м	Описание обозначения точки на местности (при наличии)
	X	Y			
1	2	3	4	5	6
23	87942.55	87838.29	Аналитический метод	0.1	-
24	87931.79	87834.03	Аналитический метод	0.1	-
1	87922.48	87830.36	Аналитический метод	0.1	-

3. Сведения о характерных точках части (частей) границы объекта

Обозначение характерных точек части границы	Координаты, м		Метод определения координат характерной точки	Средняя квадратическая погрешность положения характерной точки (Mt), м	Описание обозначения точки на местности (при наличии)
	X	Y			
1	2	3	4	5	6
-	-	-	-	-	-

Раздел 3

Сведения о местоположении измененных (уточненных) границ объекта

1. Система координат -

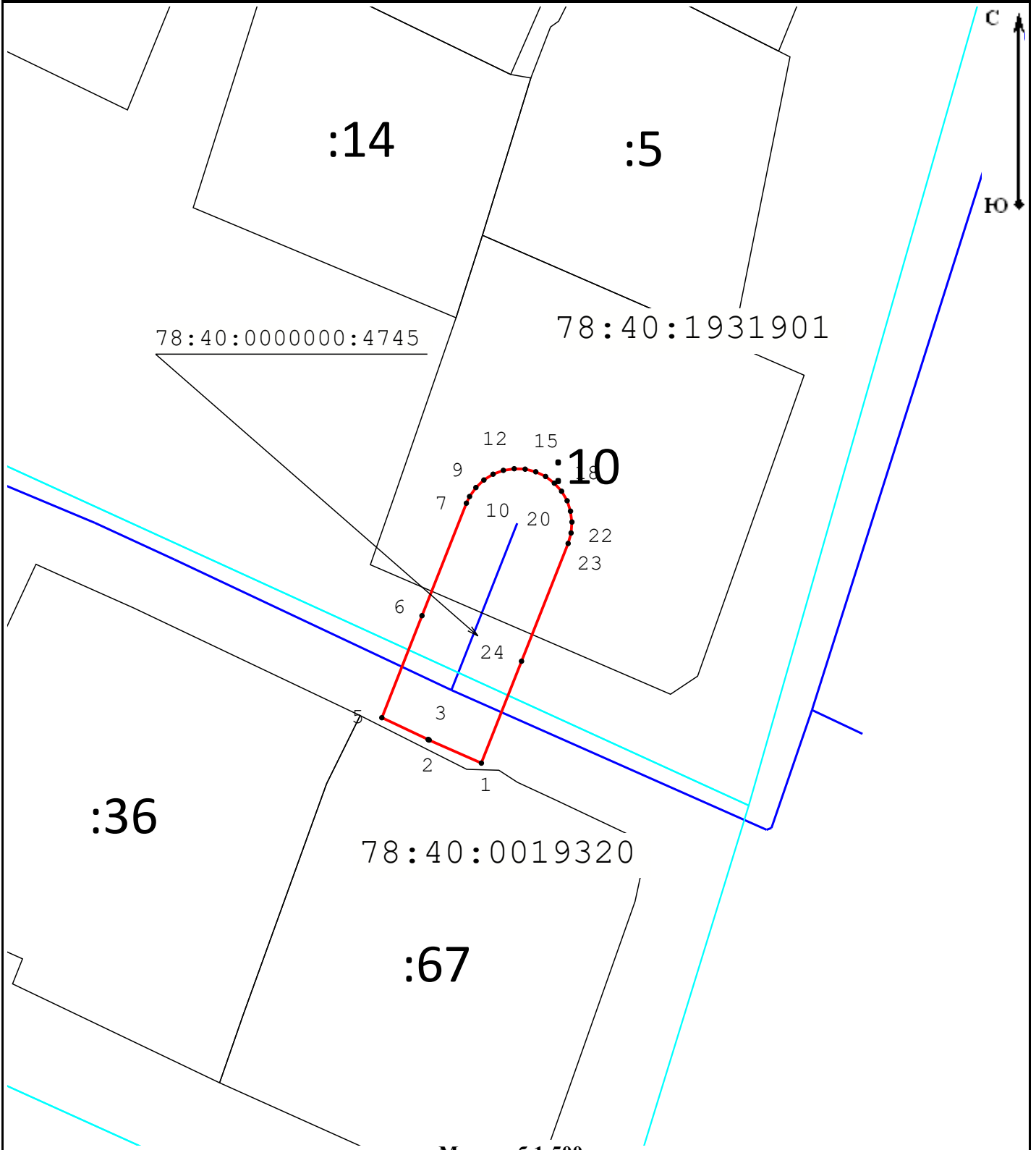
2. Сведения о характерных точках границ объекта

Обозначение характерных точек границ	Существующие координаты, м		Измененные (уточненные) координаты, м		Метод определения координат характерной точки	Средняя квадратическая погрешность положения характерной точки (Mt), м	Описание обозначения точки на местности (при наличии)
	X	Y	X	Y			
1	2	3	4	5	6	7	8
-	-	-	-	-	-	-	

3. Сведения о характерных точках части (частей) границы объекта

Обозначение характерных точек части границы	Существующие координаты, м		Измененные (уточненные) координаты, м		Метод определения координат характерной точки	Средняя квадратическая погрешность положения характерной точки (Mt), м	Описание обозначения точки на местности (при наличии)
	X	Y	X	Y			
1	2	3	4	5	6	7	8
-	-	-	-	-	-	-	

Схема расположения границ публичного сервитута



Масштаб 1:500

Условные обозначения:

- - Граница публичного сервитута
- - Граница кадастрового квартала
- - Граница сооружения "Водопроводная сеть"
- - Граница земельного участка
- 78:40:0000000:4745 - Кадастровый номер сооружения "Водопроводная сеть"
- 78:37:0017503 - Номер кадастрового квартала
- :12 - Кадастровый номер земельного участка
- 1 - Обозначение характерной точки границы публичного сервитута

Подпись



Место для оттиска печати (при наличии) лица, составившего описание местоположения границ объекта

Дата «10» апреля 2023 г.